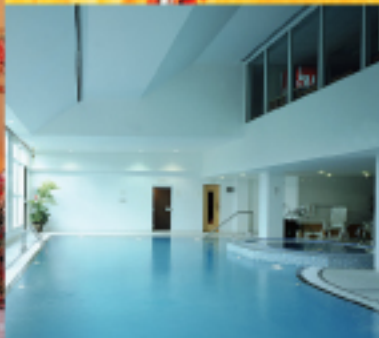
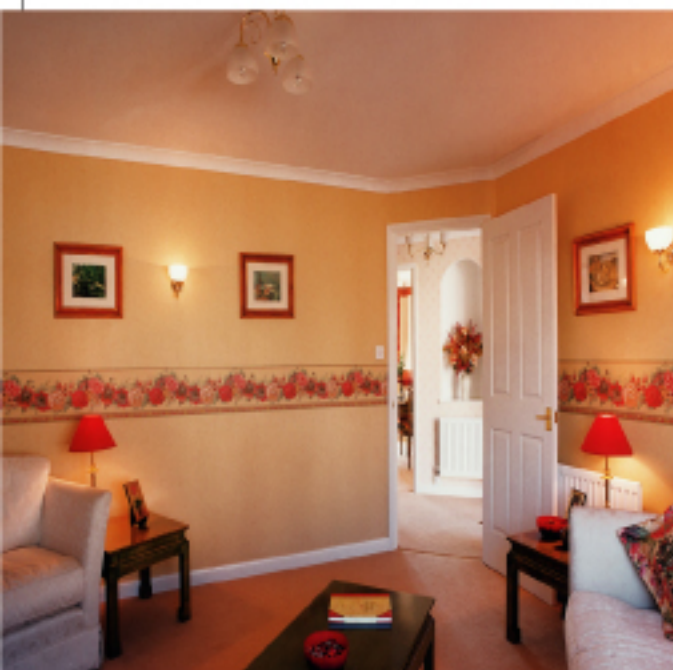




## 可耐福纸面石膏板

### Knauf Plasterboard

可耐福纸面石膏板是以高质量进口纸面和高纯度天然石膏为原料，采用德国先进生产工艺和设备生产出的高品质纸面石膏板。可耐福提供一系列具有不同性能和规格的纸面石膏板以满足不同的耐火、防潮、隔音及抗冲击性能的需要，与可耐福轻钢龙骨及可耐福辅助材料配合使用，可构成完善的石膏板系统，并能达到更佳的性能和更为完美的效果。



## 注意事项

可耐福石膏板应小心搬运。  
搬运时的持力点应在石膏板的长边。  
切割石膏板时应保证良好的通风。

## 储存

包装好的板垛用叉车运至仓库存放。  
可耐福石膏板应存放在平整且干燥通风的场地。

## 适用范围

- 广泛应用于民用、商用及工业建筑内的吊顶系统、隔墙系统和贴面墙系统中。

## 可耐福普通纸面石膏板

- 可耐福普通纸面石膏板采用象牙色普通纸面做为护面纸，为最经济实用的纸面石膏板产品。

## 可耐福耐火纸面石膏板

- 可耐福耐火纸面石膏板采用经特殊防火处理的红色纸面做为护面纸，石膏板芯内含有耐火添加剂及耐火纤维，特别适合防火性能要求较高的吊顶、隔墙、电梯和楼梯通道以及柱、梁的外包防火使用。

## 可耐福耐水纸面石膏板

- 可耐福耐水纸面石膏板是专为高度潮湿环境而开发生产的防水防潮类轻质板材，其石膏板芯内加入的高效有机防水剂，以及经过有机防水材料特殊处理过的进口护面纸，能极大地改善和增强了石膏板的防水性和防水效果。

## 特点

- 以高纯度天然石膏为原料，采用德国先进生产工艺及设备，板面平整，尺寸精确，确保纸面石膏板的质量。
- 进口高质量护面纸，强度高，与石膏芯的粘结性能好，保证了石膏板的强度，并为涂抹石膏腻子或直接进行装饰提供了良好的基底。
- 隔音效果好，防火性能优良。
- 轻质高强，握钉力强，平整度好，含水率低，伸缩率小，耐久性好，可加工性强，易切割。
- 楔形倒角边，易于接缝，接缝处表面光滑，不易开裂。
- 可在一定范围内调节室内湿度，健康环保，已通过绿色建材认证。

## 技术参数

检测项目	单位符号	标准要求	普通纸面石膏板		耐水纸面石膏板	耐火纸面石膏板
			9.5 x 1200 x 3000	12.0 x 1200 x 3000	12.0 x 1200 x 3000	12.0 x 1200 x 3000
吸水率	%	≤ 10.0	—	—	6.5	—
表面吸水量	g/m <sup>2</sup>	≤ 160	—	—	118	—
遇火稳定性	min	≥ 20	—	—	—	> 20
断裂荷载	N	纵 ≥ 360(9.5mm厚)	500	580	600	650
		自 ≥ 500(12mm厚)				
		横 ≥ 140(9.5mm厚)				
		自 ≥ 180(12mm厚)				
单位面积重量	kg/m <sup>2</sup>	≤ 9.5(9.5mm厚) ≤ 12.0(12mm厚)	7.2	9.0	9.4	10.1

## 产品规格

产品名称	可耐福普通纸面石膏板	可耐福耐火纸面石膏板	可耐福耐水纸面石膏板	高耐板
外观	象牙色面纸，灰色背纸	粉红色面纸，灰色背纸	绿色面纸，绿色背纸	褐色面纸，灰色背纸
可选厚度	9.5mm/12mm/12.5mm/15mm	12mm/12.5mm/15mm	9.5mm/12mm/12.5mm	12.5mm/15mm
可选宽度	1200mm/1220mm	1200mm/1220mm	1200mm/1220mm	1200mm/1220mm
可选长度	3000mm/2440mm	3000mm/2440mm	3000mm/2440mm	3000mm/2440mm

注：可耐福纸面石膏板在以下尺寸范围内，可根据客户要求生产：  
厚度6~25.4mm；宽度600~1220mm；长度1800~3000mm