



# 装饰与吸声板

## 产品系列



办公室

## 外在与内在魅力吸声解决方案

菱镁木丝板等系列产品的成功传奇完美诠释了始终如一的企业宗旨：远见卓识、锐意创新、契而不舍。自从1908年作为一种革命性建材产品问世之后，木丝板经历了有目共睹的辉煌发展历程。自产品首次向功能和设计型产品转型后，于1935年开始风靡全球，从日本到美国，从芬兰到南非，今天它仍然是众多著名建筑引人瞩目的天花板设计。

Heradesign的创新吊顶系统不仅具有丰富的设计多样性，而且具有优异的吸声效果。因此，它们能够让全球的建筑师、规划师及施工人员为之惊叹，而且适用于非常特别的应用：如阁楼、会场、走廊及健身场所等种种不一而足。菱镁木丝吸声板凭借其在吸声与建筑生态学方面的出色价值观而在各方面成为可信赖的解决方案。



阁楼



游泳池



餐厅



学校





基础设施

## 自然就是潮流

生态与环保始终是我们企业理念的重要组成部分。我们认为我们有义务采用保护资源的制造工艺，并利用菱镁矿、水以及木丝等天然原材料来生产并提供生态无害产品。木丝和菱镁矿都是性能卓越的材料！将这些原材料结合在一起可以创造出具有诸多良好特性的装饰板：吸声、阻燃、气候调节、零幅射、具有扩散开放结构，以及出色的吸湿和稳定性等。

选择Heradesign，选择自然。



单层/双层装潢板

Heradesign® superfine  
超细纹



**单层菱镁木丝装潢板**  
(纤维宽度：1 毫米)。  
产品表面结构精美，吸声效果优异，并完美融入了创新的生态因素。

标称尺寸 (毫米)	600x600、625x625 1200x600、1250x625		
厚度 (毫米)	15	25	35
重量 (公斤/平方米)	7.3	10.8	15.0
标准颜色: 白色 (类似 RAL 9010) ; 自然色13 (米黄色)			
吸声系数 (αw): 高达 0.95			
燃烧性能 (EN 13501-1标准) : B-s1, d0			
产品声明: WW-EN 13168-L3-W2-T2-S3-P2-CS ( 10 ) 200-CI3			
CE 欧盟合格证书登记号: K1-0751-CPD-209.0-02-01/05			

Heradesign® fine  
细纹



**单层菱镁木丝装潢板**  
(纤维宽度：2 毫米)。  
产品拥有极具特色的表面结构，吸声效果优异，并完美融入了创新的生态因素。

标称尺寸 (毫米)	600x600、625x625 1200x600、1250x625		
厚度 (毫米)	15	25	35
重量 (公斤/平方米)	8.0	12.0	16.0
标准颜色: 白色 (类似 RAL 9010) ; 自然色13 (米黄色)			
吸声系数 (αw): 高达 0.80			
燃烧性能 (EN 13501-1标准) : B-s1, d0			
产品声明: WW-EN 13168-L3-W2-T2-S3-P2-CS ( 10 ) 200-CI3			
CE 欧盟合格证书登记号: K1-0751-CPD-209.0-02-01/05			

Heradesign® fine A2  
细纹 A2



**非燃性单层菱镁木丝装潢板**  
(纤维宽度：2 毫米)。  
产品拥有极具特色的表面结构，吸声效果优异，并完美融入了创新的生态因素。

标称尺寸 (毫米)	600x600 1200x600	
厚度 (毫米)	25	
重量 (公斤/平方米)	17.5	
标准颜色: 白色 (类似 RAL 9010) ; 自然色13 (米黄色)		
吸声系数 (αw): 高达 0.70		
燃烧性能 (EN 13501-1标准) : A2-s1, d0		
产品声明: WW-EN 13168-L3-W2-T1-S3-P2-CS ( 10 ) 200-CI3		
CE 欧盟合格证书登记号: K1-0751-CPD-209.0-02-01/05		

Heradesign® micro  
微孔



**单层菱镁木丝装潢板**，  
采用细孔结构，吸声效果优异，并完美融入了创新的生态因素。

标称尺寸 (毫米)	600x600、625x625 1200x600、1250x625	
厚度 (毫米)	25	35
重量 (公斤/平方米)	14.5	18.5
标准颜色: 白色 (类似 RAL 9010) ; 自然色13 (米黄色)		
吸声系数 (αw): 高达 0.50		
燃烧性能 (EN 13501-1标准) : B-s1, d0		
产品声明: WW-EN 13168-L3-W2-T2-S3-P2-CS ( 10 ) 200-CI3		
CE 欧盟合格证书登记号: K1-0751-CPD-209.0-02-01/05		

Heradesign® plano  
平滑



**单层菱镁木丝装潢板**，  
采用密闭表面，并完美融入了创新的生态因素。

标称尺寸 (毫米)	600x600 1200x600	
厚度 (毫米)	25	
重量 (公斤/平方米)	14.5	
标准颜色: 白色 (类似 RAL 9010) ; 自然色13 (米黄色)		
吸声系数 (αw): 高达 0.30		
燃烧性能 (EN 13501-1标准) : B-s1, d0		
产品声明: WW-EN 13168-L3-W2-T2-S3-P2-CS ( 10 ) 200-CI3		
CE 欧盟合格证书登记号: K1-0751-CPD-209.0-02-01/05		

Heradesign® micro plus  
微孔复合



**双层菱镁木丝装潢板**，采用细孔表层（25毫米）和石底胶合实木层。特殊用途（如：有盖人行道、过道、停车场等）的理想解决方案。特别的颜色可在昏暗环境下营造令人轻松惬意的效果。

标称尺寸 (毫米)	1200x600	
总厚度 (毫米)	100	125
部件构造	25/75	25/100
重量 (公斤/平方米)	21.0	23.0
吸声系数 (αw): 高达 0.35		
标准颜色: 12 个限定颜色		
燃烧性能 (EN 13501-1标准) : B-s1, d0		
产品声明: WW-EN 13168-L3-W2-T2-S3-P2-CS ( 10 ) 200-TR5-CI3		

# 三层装潢板

Heradesign® style  
风格



三层菱镁木丝装潢板，**两侧均为HPL涂层**（精细微孔：5/5-1.3毫米）。采用具有最高吸声值的密闭表面。

标称尺寸（毫米）	1200x600, 600x600
厚度（毫米）	25
重量（公斤/平方米）	17.5
吸声系数 (αw): 高达 0.85	
WW-EN 13168-L3-W2-T2-S3-P2-CS ( 10-Y ) 20-TR5-CI3	

Heradesign Absorberkern

燃烧性能（EN 13501-1标准）：A2-s1, d0
产品声明： WW-EN 13168-L3-W2-T2-S3-P2-CS ( 10 ) 200-CI3
CE 欧盟合格证书登记号： K1-0751-CPD- 209.0-02-01/05

颜色



Heradesign® style  
豪华



三层菱镁木丝装潢板，**两侧均为实木饰面**，（微穿孔：5/5-1.3毫米）。采用最高吸声值的密闭表面。

标称尺寸（毫米）	1200x600, 600x600
厚度（毫米）	25
重量（公斤/平方米）	17.5
吸声系数 (αw): 高达 0.85	
WW-EN 13168-L3-W2-T2-S3-P2-CS ( 10-Y ) 20-TR5-CI3	

Heradesign Absorberkern

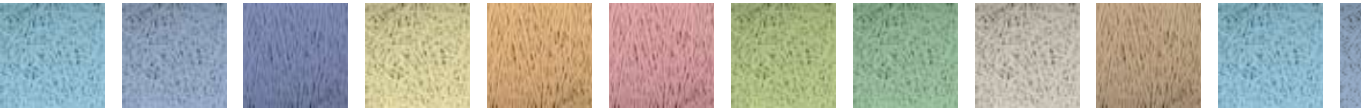
燃烧性能（EN 13501-1标准）：A2-s1, d0
产品声明： WW-EN 13168-L3-W2-T2-S3-P2-CS ( 10 ) 200-CI3
CE 欧盟合格证书登记号： K1-0751-CPD- 209.0-02-01/05

天然饰面



# 单层装潢板颜色变化

木丝的精美的天然纹理极其适合用作创造性颜色设计的基础材料。其具有无限的颜色范围可供选择——几乎可以任意选择RAL、NCS或StoColor等主流颜色体系的任何颜色。白色、浅色或深色 Heradesign 装潢板的上色采用氟硅酸钾基与有机粘合剂基硅酸盐涂料。在施工过程中可以保留装潢板的建筑生物学特性。Heradesign®超细纹、细纹、细纹/A2与微孔装潢板可多次油漆而不丧失其吸声特性。由于安装时的颜色效果始终取决于装潢板结构（表面）、颜色和光源的组合，因此颜色与比色图表可能会存在偏差。



## 金属色

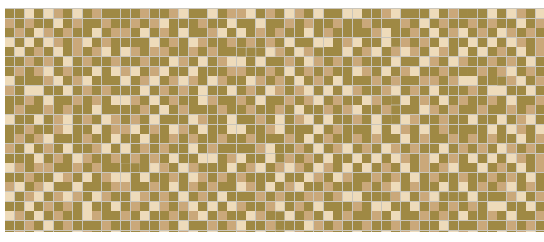
采用12种Heradesign金属色可以在Heradesign表面实现金属色效果。

## 功能油漆

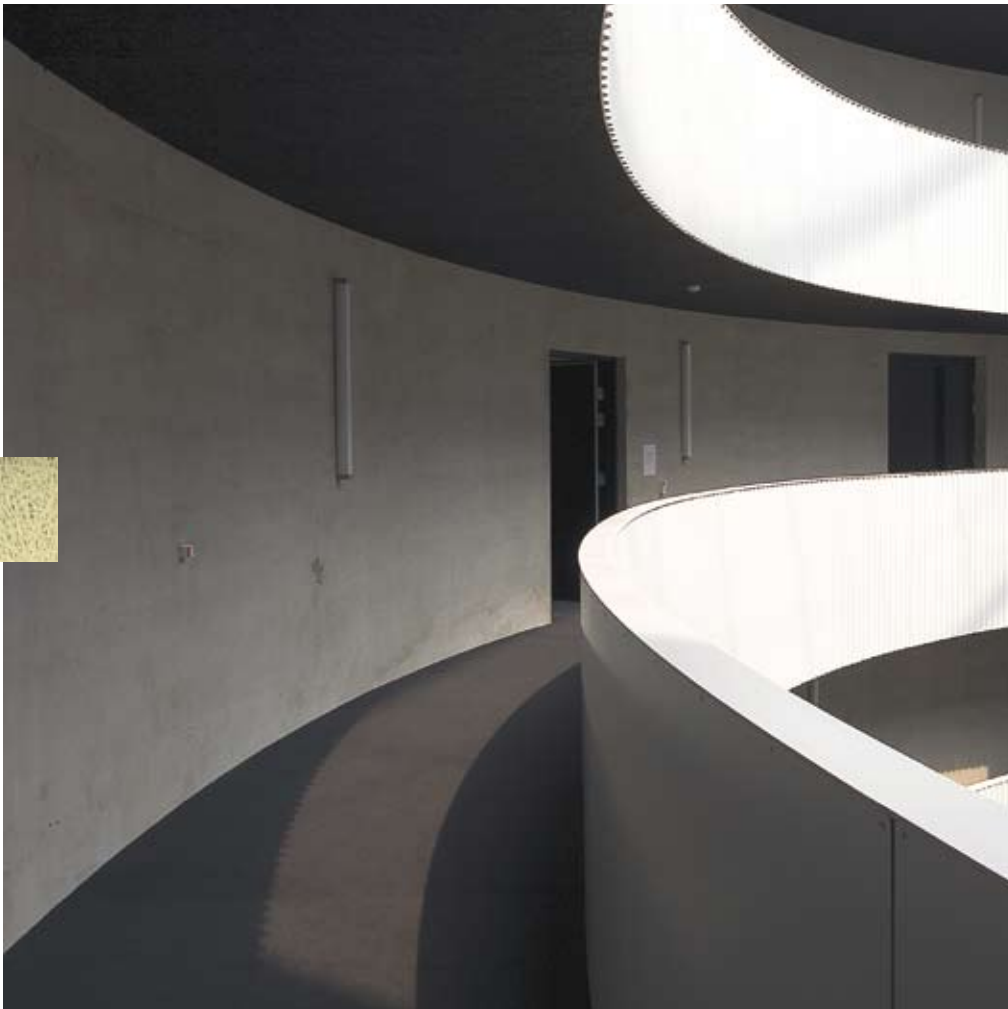
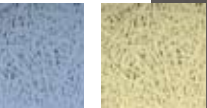
活性内装油漆：为了提高室内空气质量，可以提供具有光催化效应的特种油漆。意味着可以降低灯光照射下空气中的有机污染物。

## 设计应用

创造性空间解决方案追求完美。特殊的渲染工艺可以实现墙体与吊顶独特的分层颜色，甚至可以绘出覆盖多个吸声板的特殊图案。







## 完美组合



木

水

菱镁

Heradesign装饰板将设计多样性与如下方面的特性进行完美融合：

### • 最好的可持续原料

菱镁这种独特粘合剂是木丝的理想胶结材料。菱镁能够保护木丝及其弹性！

我们只从奥地利的可持续森林获取木丝——一种可再生自然资源！

### • 开放均匀板结构

只有Heradesign的技术能够在采用很少混合表面装饰情况下生产出轻质、开放、均匀的板结构。这种开放、精美的板结构是木丝的独特结构，因此有助于进入高端吊顶应用。

### • 产品范围

Heradesign产品范围包括：木丝与微孔密封覆盖及多层板（与直接竞争对手产品相比）。

### • 精确的板尺寸

利用钢带压实技术可以实现1毫米厚度偏差。

### • 吸声系数

计权吸声系数  $\alpha_w$  值高达0.95。

### • 防火

Heradesign首次推出燃烧等级为A2级的不燃型木丝板。

### • 高机械强度

90公里/小时碰撞测试—抗球击性符合DIN18032标准。Heradesign板安全通过此项测试。这也依赖于菱镁粘合剂，它可以长久保持稳定的木丝弹性。

### • 耐用性

- 适合相对湿度高达90 % 的环境

- 防白蚁

- 防真菌性符合ÖNORM B 6010标准

菱镁粘合剂可防止木材细胞受到老化和真菌损害

### • 室内气候调节

菱镁是经过吸湿生态学测试，并得到认可的粘合剂，即板具有室内湿度调节作用。

### • 收缩率

菱镁木丝装饰板在交货时已经具有必要的残留水分，所以在安装时可保证收缩率控制在1毫米内！

### • 生物安全材料 — 自然就是潮流

自1979年起由Neubeuren建筑生物学与生态学研究所以针对约 400 种物质进行的质量控制！

### • 丰富边角设计

最佳的边角强度是Heradesign的一个巨大优势。因此，Heradesign板可提供 14 种不同边角设计，几乎可以安装到任何网格系统。

单层装饰板边角设计

Heradesign装饰板可采用各种边角设计，以匹配相关建筑理念和安装方法。因此，Heradesign装饰板可用于几乎所有常见吊挂系统和安装方法。

编号	设计	用于  毫米	Heradesign® superfine超细纹			Heradesign® fine细纹			Heradesign® fine细纹/A2		Heradesign® micro微孔		Heradesign® plano平滑™)		建议龙骨宽度  参考	网格尺寸 <sup>2)</sup>	板尺寸	
			15	25	35	15	25	35	25	25	35	25	毫米	毫米				
建议标准边角设计与网格尺寸																		
GK		各侧均为直边，供螺丝安装。												1 3	600/600 1200/600	600/600 1200/600		
AK-00		长边倒角（倒边 5 毫米），供螺丝安装。												3	600/600、625/625 1200/600、1250/625	600/600、625/625 1200/600、1250/625		
AK-01		四边倒角（倒边 5 毫米），供螺丝安装。													600/600、625/625 1200/600、1250/625	600/600、625/625 1200/600、1250/625		
SK-04*)		直边，用于 T 型可见龙骨												24 1 2	600/600、625/625 1200/600、1250/625	594/594、619/619 1194/594、1244/619		
SK-08		长边直边，短边倒角，用于 Ω 型龙骨（倒边 5 毫米）												20 2	620、645	595/600、620/625 595/1200、620/1250		
特殊设计																		
AK-02		四边雨槽边，供螺丝安装。												3	600/600、1200/600 625/625、1250/625	600/600、1200/600 625/625、1250/625		
AK-03		四边雨槽边，带倒角（倒边 5 毫米），供螺丝安装。													600/600、1200/600 625/625、1250/625	600/600、1200/600 625/625、1250/625		
AK-05		四边雨槽边，用于可见的 T 型龙骨。												24 2	600/600、1200/600 625/625、1250/625	594/594、619/619 1194/594、1244/619		
AK-06		四边雨槽边，带倒角（倒边 5 毫米），用于 T 型龙骨。												24 2	600/600、1200/600 625/625、1250/625	594/594、619/619 1194/594、1244/619		
VK-09**)		隐藏式 T 型龙骨，推进式安装，四边铣槽倒角（倒边 5 毫米）。												35 3	600/600、625/625 1200/600、1250/625	600/600、625/625 1200/600、1250/625		
VK-10**)		不可见 T 型龙骨– 板可拆卸–长边铣槽，四边倒角。												35 2 3	600/600 1200/600	615/600 615/1200		
VK-12		搭接边，带倒角（倒边 5 毫米）。												2 3	1190/590 1240/615	1200/600 1250/625		
系统边角																		
SY-01		各侧均为直边，长边开槽，短边底切，用于 Modo 吊顶系统。													600/600 1200/600	596/600 1200/596		
SY-02		长边开槽，四边倒角，用于 Heradesign 固定卡												3	600/600、625/625 1200/600、1250/625	600/600、625/625 1200/600、1250/625		
1 直边并非外露边。只有客户明确要求时才制作直边。 2 计价尺寸或订购尺寸始终为网格尺寸。 3 交叉连接部位需谨慎安装，因为四个可见板边缘必须连接在同一个部位。																		

请注意：\*\*\*) Heradesign® plano平滑：板仅厚 25 毫米，最大宽度为 600 毫米；对于 VK-09 边角：倒边只有 3 毫米  
Heradesign® fine细纹 / A2：板仅厚 25 毫米，最大宽度为 600 毫米。  
注意：\*) 当板厚度为15毫米、边角为SK-04时，Heradesign® fine细纹与 Heradesign® superfine超细纹仅提供600/600或625/625板式。  
\*\*) 仅在要求时提供定制板式-长度≤1800 毫米（请联系技术客户服务）



追求卓越建筑

## 亚太区分公司

### 可耐福石膏板（天津）有限公司 北京分公司

北京市朝阳区光华路9号世贸天阶时尚大厦1401单元

邮编: 100020

电话: +86 10 65872822/3/4/5

传真: +86 10 65872821

### 可耐福石膏板（芜湖）有限公司 上海分公司

上海市徐汇区漕溪北路18号实业大厦18ABCD座

邮编: 200030

电话: +86 21 64270056

传真: +86 21 64686663

### 广东可耐福新型建筑材料有限公司 广州分公司

广州市天河区林和西路161号中泰国际广场B座1805室

邮编: 510620

电话: +86 20 38310899

传真: +86 20 38310880

### Knauf Co. Ltd., Taiwan

2F, No. 20, Lane 221 Jishian Road, Lu-Jou City, Taipei 24747, Taiwan

Tel: +886 2 82826932

### Knauf Hong Kong Ltd.

香港北角英皇道510号，港运大厦6楼，606A室

Unit 606A, 6/F, Island Place Tower, 510 King's Road, North Point, Hong Kong

Tel: +852 29649311/2

Fax: +852 29649313

### Knauf Singapore Pte Ltd

80 Marine parade Road - #14-06, Parkway parade Singapore 449269

Tel: +65 63459233

### PT. Knauf Gypsum Indonesia

The Landmark Centre, Tower A 19th Floor Jl. Jend.

Sudirman No. 1, Jakarta 12910, Indonesia

Tel: +62 21 5229558

Fax: +62 21 5229941